

Waitematā – Te Toka Tumai Auckland AAA/AF SCREENING RESEARCH PROJECT

(Abdominal Aortic Aneurysm/Atrial Fibrillation)

PEPA FA'AMATALAGA MO LE TAGATA AUAI SIAKIINA O LE ĀLĀTOTO AUTŪ O LE FATU MO SE FULA (AAA)

O lenei fāata e leai se totogi o lo'o ofoina fa'atasi ma isi siakiina o se vaega lea o se tasi o sa'ilililiga lea o lo'o vaai ai le 'ausu'esu'e i aoga o le faia o lenei siaki i fafine Pasefika.

Ua valaaulia oe e auai ona o oe se fafine Pasefika ma o lo'o fetau'i lou matua ma le vaega lea e matou te fia faia ai lenei su'esu'ega.

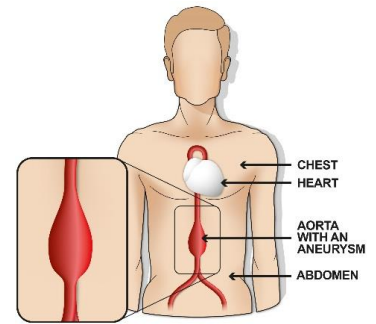
O le ālātoto autū o le fatu e sau mai lou fatu aga'i i lou pute. E masani ona tele e pei o lou lima matua. I tagata matutua, ae maise lava i latou e ulaula, e mafai ona puta se vaega o lenei ālātoto autū ma lapo'a e pei o se paluni. O lenei mea e ta'u o le Fula o le Ālātoto o le Fatu.

Aisea e manaomia ai ona fai sa'u siaki mo le Fula o le Ālātoto Autū o le Fatu?

E to'atele o i latou o lo'o fula le ālātoto autū o le fatu e latou te lē fa'alogoina e ma'i ma e faigata mo lou foma'i ona iloa se fula o le ālātoto autū o le fatu. Talu ai nei i Niu Sila na matou maua ai e maualuga le fuainumera o tane ma fafine Māori fa'apea fo'i tane Pasefika e maua i lenei ma'i o le fula o le ālātoto autū o le fatu. O lea la ua matou sa'ililili ai pe e moni fo'i lenei mea i fafine Pasefika.

O le siaki e fai mo le fula le ālātoto autū o le fatu o se fāata e fa'atasi lava ona faia i lou olaga atoa. E tutusa lenei fāata ma le fāata e fai i fafine ma'itaga. E fua e lenei fāata le tele o le ālātoto autū o le fatu. O lenei fāata e lē tigā, e saogalemu ma e maufa'atuatua ma e na o le 10 minute le umi. Pe a mae'a le fāata o le fa'amatala atu e le faifāata le i'uga o le fāata.

O le a lafo fo'i le lipoti i lou foma'i.



(Ata na saunia ma le fa'atagaga o le NHS UK)

O nisi o l'uga e ono maua mai le fāata

	<p>Ālātoto autū o le fatu māloloina O le to'atele e fa'amautinoa iai o lo'o māloloina o latou ālātoto autū o le fatu ma e lē toe mana'omia nisi su'ega.</p>
	<p>O lo'o vaivai ma iai se fula la'itiiti Afai ua vaivai ma iai se fula la'itiiti, o le a fai se tusi e te alu ai e vaai le vaega fa'apitoa mo gasegase o ālātoto i le Falema'i a Aukilani. O lenei taimi fa'atulagaina e leai se totogi o le a fa'atulagaina i totonu o le 12 vaiaso.* Atonu o le a ofo atu ia te oe nisi fāata e fa'aaau ai ona siaki lea tulaga.</p>
	<p>O lo'o vaivai ma iai se fula telē Afai e telē tele le ālātoto autū o lou fatu o le a fai se tusi e te alu ai e vaai le vaega fa'apitoa mo gasegase o ālātoto i le Falema'i a Aukilani i le vave e mafai ai.*</p>

* E pe ma le 20-40 tagata mai i le 1,000 o tagata ua mafai mauaina se fula o le ālātoto autū o le fatu ma ua mafai ona fa'atulagaina i latou e faia ni siaki fa'aaauau pea (pe afai e la'iitiiti se fula) pe fa'atulaga fo'i se taimi e vaai ai le foma'i fa'apitoa mo se togafitiga – e masani lava ona faia se ta'otoga (pe afai e telē se fula).

*E leai se totogi o ou foma'i fa'ataulagaina mo nisi siaki fa'aaauau pea

*E tatau ona mafai ona e mauaina togafitiga fa'afoma'i o lo'o fa'atupeina e le Mālo a Niu Sila

Waitematā – Te Toka Tumai Auckland AAA/AF SCREENING RESEARCH PROJECT (Abdominal Aortic Aneurysm/Atrial Fibrillation)

PEPA FA'AMATALAGA MO LE TAGATA AUAI SIAKIINA MO LE LĒ TĀTĀ LELEI O LE FATU

O le ā le siaki mo le lē tātā lelei o le fatu?

O se tulaga masani le lē tātā lelei o le fatu; e sili atu i le 80,000 tagatanuu o Niu Sila o lo'o maua ai.

O nisi taimi e mafai ona fa'alogoina e tagata pe a "ese" a le tātā o latou fatu ma e te fa'alogoina le fa'ama'ima'i pe niniva ai. O isi tagata e latou te lē iloa e lē o tātā lelei o le fatu. E lē o tātā ese uma e tutusa ma ma'i fa'apitoa lea o le lē tātā lelei o le fatu.

Aisea e manaomia ai ona fai se siaki mo le lē tātā lelei o le fatu?

O le iai o lenei ma'i fa'apitoa o le lē tātā lelei o le fatu e fa'ateleina ai le avanoa e maua ai oe i ma'i o le pē o le tino (stroke). O le inu o fualaau e puleaina ai le lē tātā lelei o le fatu o le a fa'aititia ai le lamatiaga o le maua i le ma'i o le pē o le tino. O lenei vaega o le su'esu'ega e saili ai pe e to'afia tane o lo'o ola ma lenei ma'i ae e le'i fa'amaonia muamua.

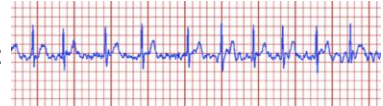
O le ā le auala e faia ai le siaki mo le lē tātā lelei o le fatu?

O lenei siaki e na o le tasi lava le minute e fai ai ma e fa'aaoga ai lou tumutumulima! E mafai ona vave ma mau fa'atuatua ina faamaonia le ma'i o le lē tātā lelei o le fatu e ala i se meafaigaluega lea e fa'apipi'i atu i se polokalame ua uma ona sefe i lou telefoni feavea'i. E fa'ateleina le avanoa e maua ai le ma'i fa'apitoa lea o le lē tātā lelei o le fatu a o tatou fa'asolosolo ina matutua; o se i'uga lelei nei o se tala lelei ae atonu e mafai ona toe siaki e lou foma'i oe i se taimi o i luma.

Tātā lelei le fatu:



Ma'i o le lē tātā lelei o le fatu:



O ā isi su'ega o le a matou faia?

O le a matou siakiina lou toto ma siaki fo'i po o le ā lou umi ma lou mamafa.

E matou te fia iloa fo'i le talaaga o lou ulaula tapa'a mo lenei sa'ililiga, o lea o le a matou fesili pe o le ā le umi talu na e ulaula ai poo oe na ulaula muamua ae ua taofi. Afai e te mana'o e taofi lou ulaula tapa'a e mafai ona matou fesoasoani atu.

Fa'amatalaga e uiga i le Poloketi mo le Siakiina o le Ālātoto Autū i tagata Pasefika

O le faia o lenei siaki o lou lava filifiliga; e lē manaomia ona e fa'amatala mai se mafuaaga e te lē fia auai ai. E lē suia ai lou mauaina o le tausiga fa'afoma'i i le lumana'i mai i lou foma'i po se isi lava. E mafai na e filifili e fai na o le fāata e siaki ai le ālātoto autū o le fatu mo se fula.

O le a e tupu i le fa'amaumauga ma i'uga o la'u siaki?

O i'uga mai i lou siaki o le a lafo lea i lou foma'i. O i'uga ua uma ona aoteleina mai tagata auai uma o le a fa'aaoga lea i taulimaga e fa'atatau i le su'esu'ega ae e leai ni fa'amaumauga e mafai ona ilogofie ai oe e fa'aaogaina.

O a fa'amaumauga o le a matou aoina?

O le a teuina lou pepa o maliega i se kapoti e lokaina ma fa'aleaogaina pe a uma le 10 tausaga. E leai ni fa'amaumauga e mafai ona ilogofie ai oe o le vaai ai se tasi se'i vagana ai tagata su'esu'e ma le foma'i o lo'o e lesitala ai.

O ai o lo'o faia lenei su'e su'ega?

O loo galulue le Waitematā DHB ma le Aukilani DHB fa'atasi ma foma'i i le vaipanoa o lo'o latalata ane i lenei su'esu'ega.

O lenei su'esu'ega ua uma ona fa'amaonia e le Northern B Komiti o le Soifua Maloloina ma Mataupu tau Amioga Tatau mo Mana'oga Fa'apitoa (Ref 19/NTB/227).

O fea e mafai ona ou maua ai se fautuaga poo se fesoasoani?

Erin Chambers
Planning, Funding and Outcomes, Te Whatu Ora Waitematā

Erin.chambers@waitematadhb.govt.nz
Phone: 021 890 482

Dr Karen Bartholomew, Principal Investigator
Planning, Funding and Outcomes, Te Whatu Ora Waitematā

Karen.Bartholomew@waitematadhb.govt.nz
Phone: 021 211 5629

*E leai se totagi o ou foma'i fa'ataulagaina mo nisi siaki fa'aaauu pea

*E tatau ona mafai ona e mauaina togafitiga fa'afoma'i o lo'o fa'atupeina e le Mālo a Niu Sila